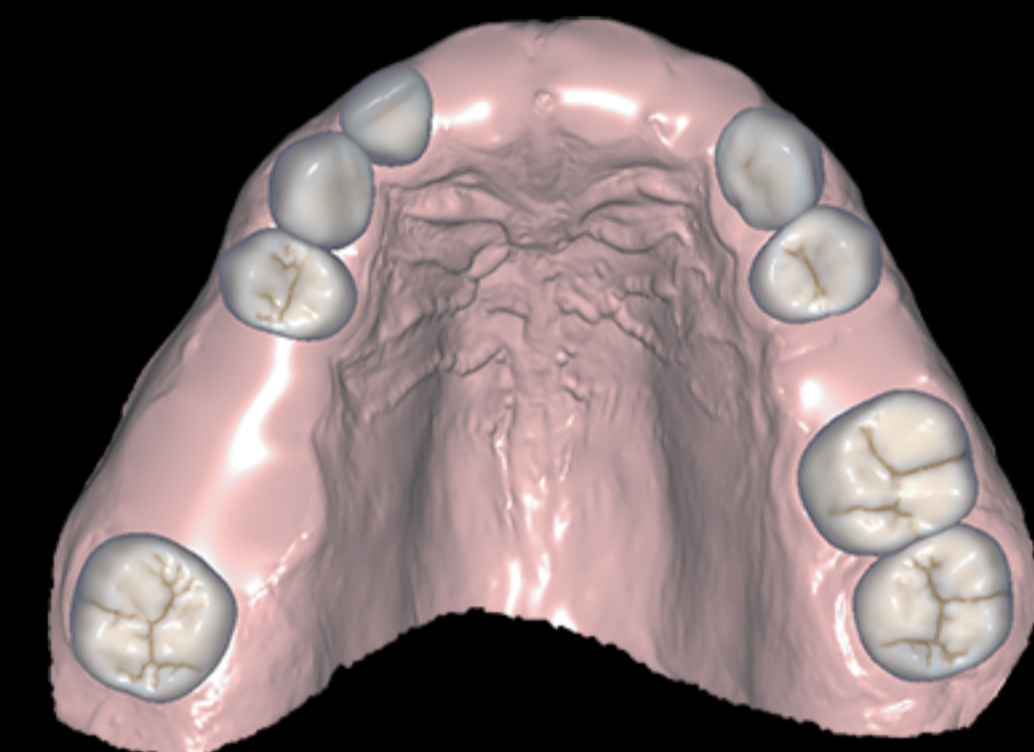


DESDENTADO TOTAL:

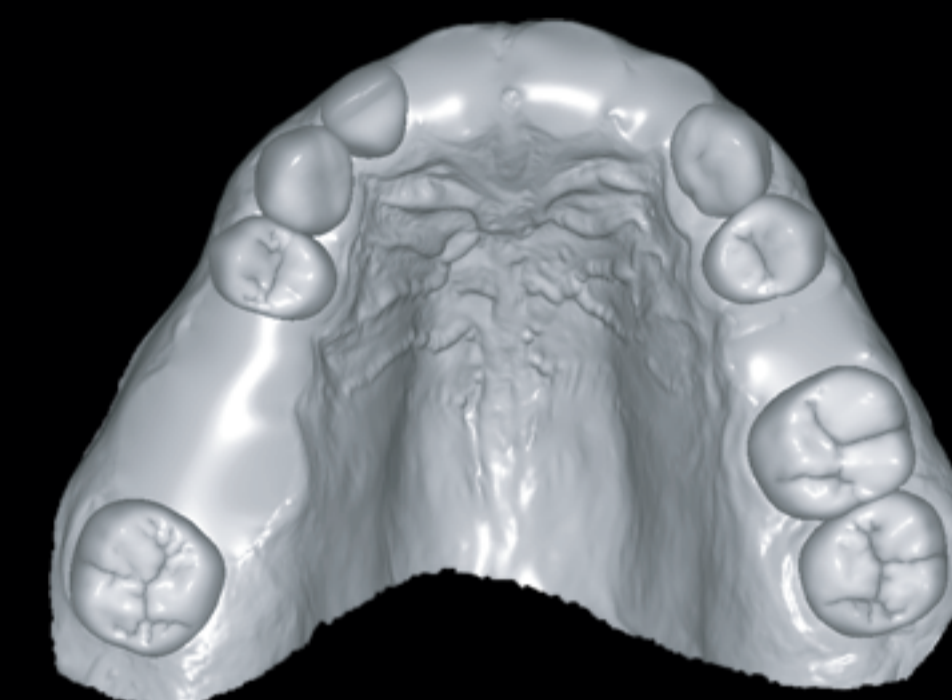
1



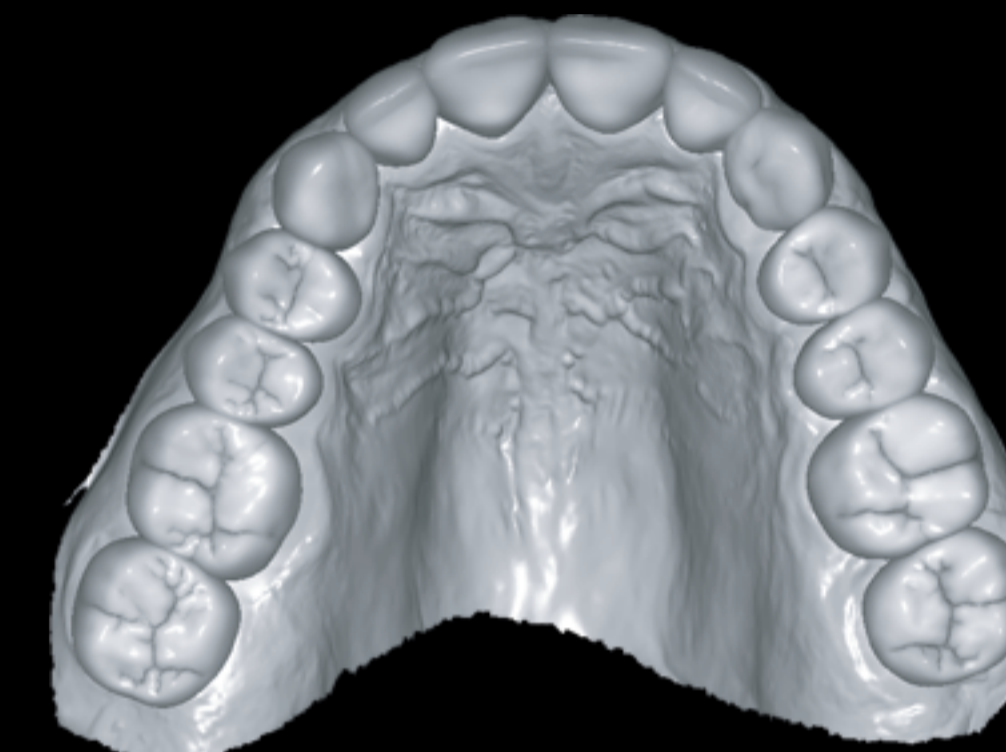
Reabilitação parcial
com dentes em
todos os sextantes



Tomografia do
paciente com
arcadas fora de
oclusão



Escaneamento
Intraoral ou do
Modelo de
Gesso (STL)



*Escaneamento
do Modelo gesso
+ encerramento
convencional ou
encerramento
digital (STL)

*Opcional

 **BRGuide**
PLANEJAMENTO DIGITAL EM IMPLANTODONTIA